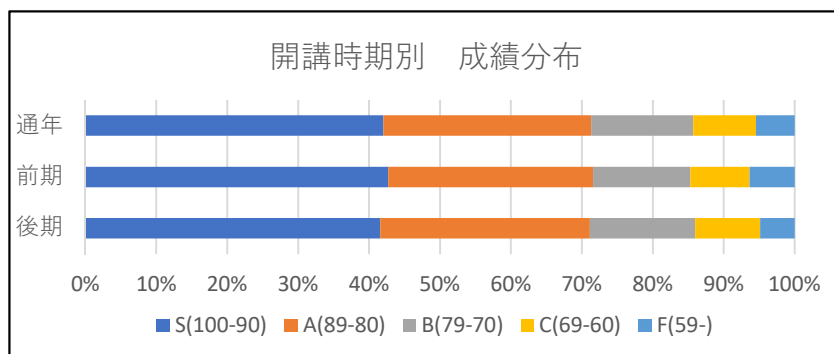


2021年度 成績分布・平均GPAデータ

◆食物栄養科学科1年

《GPA平均値》

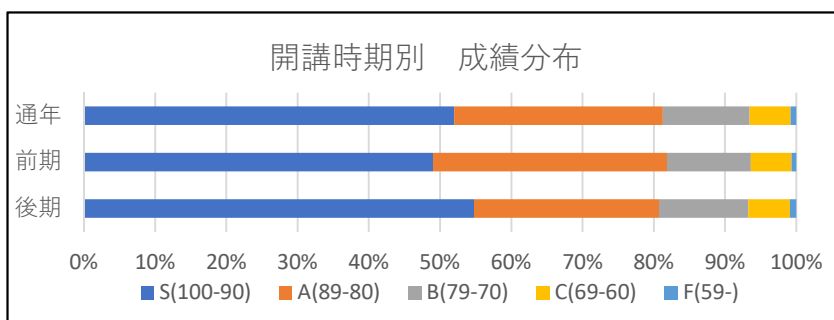
通年科目	2.93
前期科目	2.92
後期科目	2.94



◆食物栄養科学科2年

《GPA平均値》

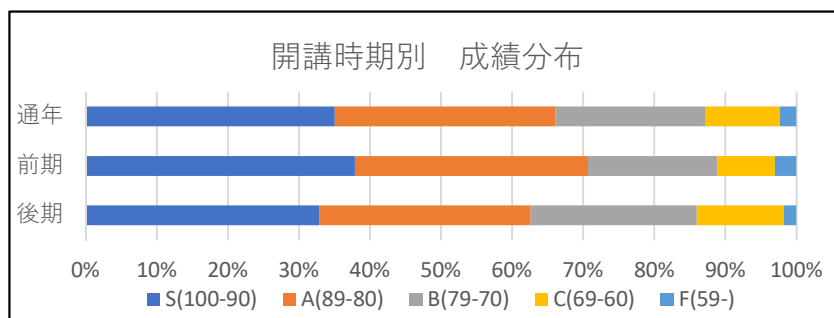
通年科目	3.24
前期科目	3.23
後期科目	3.24



◆保育学科1年

《GPA平均値》

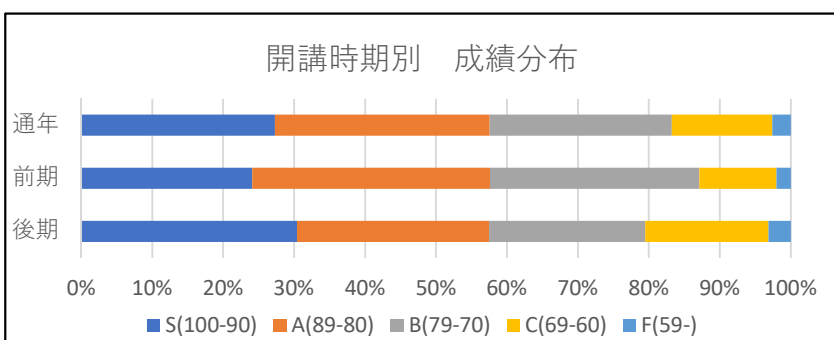
通年科目	2.87
前期科目	2.93
後期科目	2.80



◆保育学科2年

《GPA平均値》

通年科目	2.66
前期科目	2.67
後期科目	2.65



※新評価制度に基づくデータ集計結果